

EASY BOX

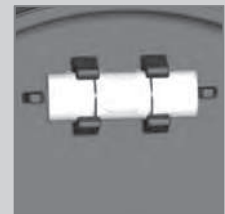
Easy Box, il nuovo corpo incasso Ideal Standard per i miscelatori termostatici ed elettronici di ultima generazione, rappresenta un'evoluzione fondamentale del portafoglio Ideal Standard dal punto di vista tecnico ed installativo, grazie alle sue caratteristiche migliorative rispetto a tutti gli standard di mercato. Andando a completare alcune delle serie più importanti come Melange, Neon, Giò ed a supportare i nuovi miscelatori elettronici Ceraplus (p. 90 della sezione Comunità e Disabilità con ingresso da Ceramica Dolomite), Easy Box arricchisce la nostra gamma di nuove funzionalità, con un ventaglio di scelta ancora più ampio. Semplice da installare, flessibile e soprattutto sicuro, grazie al sistema di guarnizioni che rende il prodotto completamente impermeabile ed impossibili le perdite all'interno del muro, in linea alle più stringenti specifiche a livello normativo.

A1000NU - Le principali caratteristiche

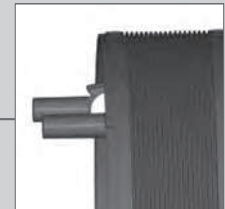


Le scanalature premarcate consentono di effettuare in modo semplice e preciso il taglio della parte plastica eccedente.

Sul coperchio sono riportate le indicazioni principali relative al montaggio ed è presente un supporto in cui è possibile inserire una bolla.



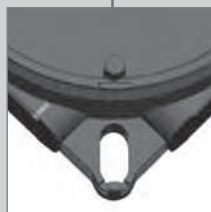
Gli attacchi sporgenti facilitano il fissaggio dei raccordi per le tubazioni senza la necessità di alcun supporto.



I 4 supporti garantiscono al medesimo tempo una presa ottimale e un appoggio per la livella sia in verticale che in orizzontale, consentendo un'installazione perfettamente in bolla.



I piedi di montaggio consentono di installare il corpo in maniera semplice e graduale, regolando la profondità di installazione e offrendo un'ulteriore estensibilità di 35 mm, che si aggiunge ai 22 offerti dal corpo stesso.



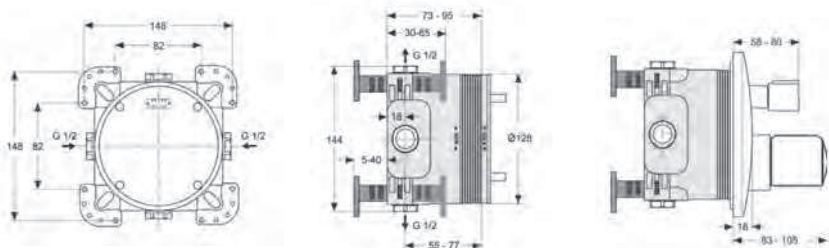
Il posizionamento dei fori di fissaggio facilita le operazioni di installazione in qualsiasi situazione.



Rimuovendo l'elemento di chiusura delle connessioni presente all'interno del corpo prima di completare l'installazione, sarà possibile effettuare la pulizia delle tubature senza ulteriori accessori.

Profondità e dimensioni ridotte

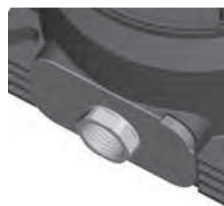
Easy Box vanta una profondità tra le più ridotte del mercato (73 mm) e un'estensibilità di 22 mm a cui si aggiungono i 35 mm dei piedini regolabili.



Triplo sistema di protezione contro le infiltrazioni



La guaina di tenuta agevola l'installazione dei materiali decorativi garantendo l'impermeabilità e la protezione da eventuali infiltrazioni dall'esterno.



Ulteriori guarnizioni poste attorno agli attacchi garantiscono la tenuta dell'acqua, impedendone la fuoriuscita dal corpo.



Il supporto della piastra esterna integra le guarnizioni attraverso una tecnica di stampaggio ad iniezione, garantendo la massima tenuta ed evitando l'assemblaggio in fase di installazione.

Tecnologia e Design

Il kit 2 da abbinare all'A1000NU contiene sia il meccanismo di funzionamento sia la parte estetica. Grazie al supporto per la piastra ad incasso la piastra stessa è di dimensioni ridotte rispetto a quella di un normale incasso, rendendo l'estetica finale ancora più apprezzabile.



elettronico



termostatico

Installazione facile e veloce (parti esterne)

1. Verifica la connessione dei tubi di ingresso.
2. Applica la guaina di protezione e procedi con il rivestimento.
3. Allenta le viti esagonali di bloccaggio delle connessioni per effettuare la pulizia delle tubature.
4. Taglia la parte plastica in eccesso seguendo le scanalature, chiudi l'acqua e disinstalla il dispositivo di chiusura preinstallato.
5. Installa la cartuccia contenuta nel kit 2, verifica la tenuta dell'acqua.
6. Applica il supporto completo di guarnizioni, e una volta sicuro della posizione avvita il deviatore. Poi procedi con l'applicazione delle parti estetiche.